

# セービング・しゅうなんクリテリウム 2025

開催日：2025.10.09（日） 会場：山口県周南市 周南緑地公園津田恒実メモリアルスタジアム周辺特設コース

2025.10.17

## 【 Communiqué 4 】 スケジュールおよび競技関連連絡

### スケジュール

内 容	開始-終了予定時刻	場 所
<b>10月19日（日）</b>		
開門	6:00	北駐車場
受付	7:40 -	受付テント
試走	7:50 - 8:20	特設コース (1周 1.2km)
コース1【U17】 (1.2km×12周=14.4km)	8:30 - 8:55	
コース2【U15】 (1.2km×12周=14.4km)		
レディース (1.2km×12周=14.4km)		
バンビーノ (1.2km×2周=2.4km)	9:05 - 9:15	
コース3【U13】 (1.2km×4周=4.8km)		
ビギナー (1.2km×10周=12.0km)		
エキスパート (1.2km×25周=30.0km)	9:55 - 10:45	
表彰式	競技終了後 随時	表彰エリア

### 大会規則

最新のUCI、JCF競技規則集及び本大会特別規則により運営する。

#### 大会特別規則

##### 第1条 共通事項

- コミュニケ（スタートリスト）は、山口県自転車競技連盟のホームページで発表する。
- コース試走は、安全に十分配慮し、各個人及びチーム代表者の責任において行うこと。
- 受付は、混雑を避けるため出来る限り代表者を取りまとめて行うこと。
- エントリー数によっては、タイムスケジュールを変更することがある。
- 競技者は、計測用センサーチップを装着して走行すること。
- 山口県自転車競技連盟が運営する「地域密着型サイクルスポーツクラブ」をホストチームとし、参加料の割引を行う。
- 複数カテゴリーのエントリーを認めるが、参加料の割引はしない。

##### 第2条 カテゴリー別クリテリウム

- 定められた周回数を走るレースとする。
- ローリングスタート方式とする。落車・機材故障・パンクは、選手自身またはチームの責任下で対応（修理等）し、レースへ復帰すること。猶予周回は認めない。
- エキスパートカテゴリーは、コミッセルの判断でメイン集団から遅れた競技者はタイムアウトを行う。
- エキスパート以外のカテゴリーは、周回遅れをタイムアウト（レースから除外）とはしないが、レースの先頭がフィニッシュした後にフィニッシュラインを通過する選手は、残り周回を残していても全てフィニッシュとする。
- コース1【U17】・コース2【U15】・レディースの3カテゴリーを第1レース、バンビーノ・コース3【U13】の2カテゴリーを第2レースとして、混走レースとして運用するが、表彰はそれぞれのカテゴリーで行う。

# セービング・しゅうなんクリテリウム 2025

開催日：2025.10.09（日） 会場：山口県周南市 周南緑地公園津田恒実メモリアルスタジアム周辺特設コース

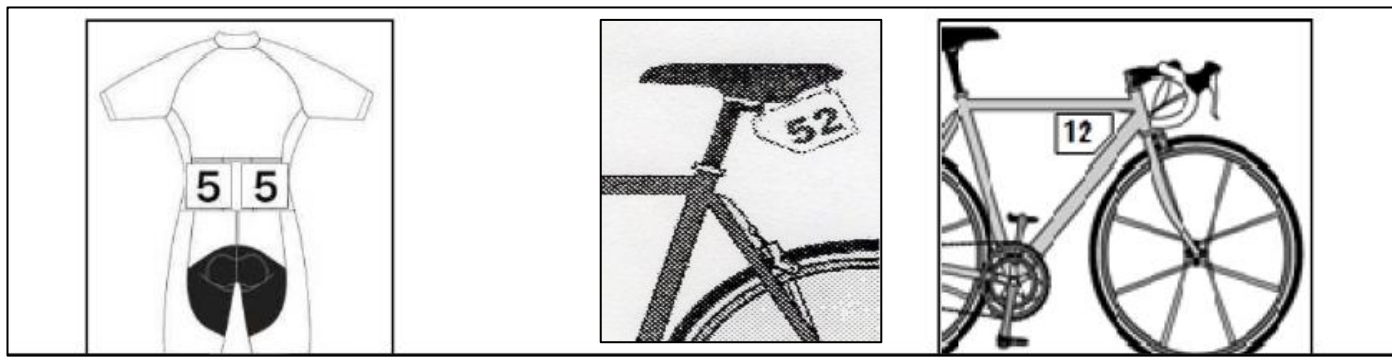
## 第3条 サイクル県やまぐち×山口県自転車競技連盟クリテリウムシリーズ戦

1. 本大会は、山口県自転車競技連盟が主催する「クリテリウムシリーズ戦 2025」のポイント付与大会とする。
2. シリーズ戦の第5戦とする。
3. エキスパートカテゴリーは、2009年-2012年生まれ競技者のエントリーを認めているが、当該競技者が10位以内に入った場合はその順位のポイントを繰り上げて付与はしない。また、当該競技者のシリーズ戦対象カテゴリーへのポイントの付与も行わない。
- 4.

表彰 カテゴリー別レース（7カテゴリー） 1位～3位 メダル、賞品

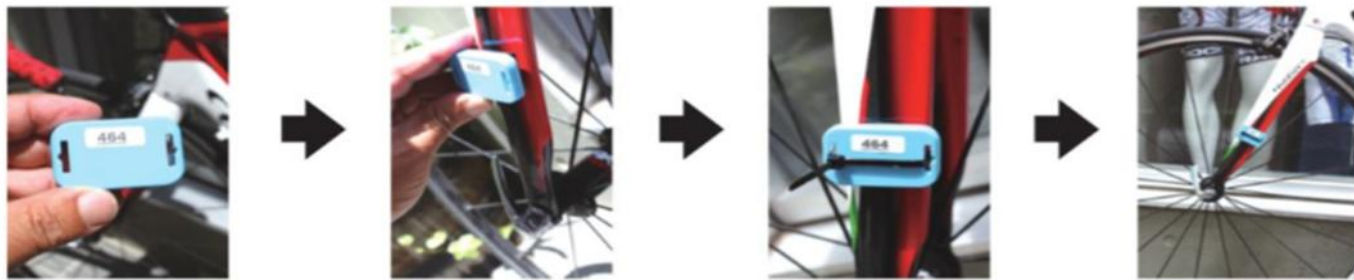
※ 受付時に配布する、ボディ・ナンバー、フレームプレート、計測チップは、以下のとおり装着すること。

### ●ボディ・ナンバー、フレームプレート



### ●計測チップ

計測チップの取り付け位置はフロントフォークとする。（下記、取付位置の参考図）



※今回の計測チップは、赤色の計測チップです。マジックテープで固定するタイプです。

**なお、フレームプレート、計測チップはレース後に必ず受付に返却すること。**

※ボディ・ナンバーの返却は不要

※計測チップ付属のマジックテープも返却してください。